

## OG TOP 10

3- Zimmerwohnung, ca. 80m<sup>2</sup>, Neubau, 2 Autoabstellplätze, inkl. Hochwertiger Küche, Vermarktung ab sofort, voraussichtlicher Einzugstermin Mitte Dezember 2016

## ECKDATEN:

- 2 Schlafzimmer
- 1 Wohnraum
- 1 Küche
- 1 Abstellraum
- 1 Bad (Doppelwaschtisch, Dusche)
- 1 Toilette (separat)
- 1 Terrasse ca. 16m<sup>2</sup>
- 1 Kellerabteil ca. 7,5m<sup>2</sup>
- 1 Tiefgaragenabstellplatz
- 1 Freiluftabstellplatz



## MONATLICHE MIETKOSTEN:

Netto Kaltmiete:	<b>€ 791,70</b>
Kaltmiete:	<b>€ 870,90</b>
1x TG, 1x AAP:	<b>€ 48,00</b>
BK/HK Annahme:	<b>€ 136,90</b>
<hr/>	
Gesamtmiete inkl. BK/HK Annahme- exkl. Strom	<b>€ 1055,80</b>

# KEMATEN LIVING

...schönes und gesundes Wohnen für viele Jahre

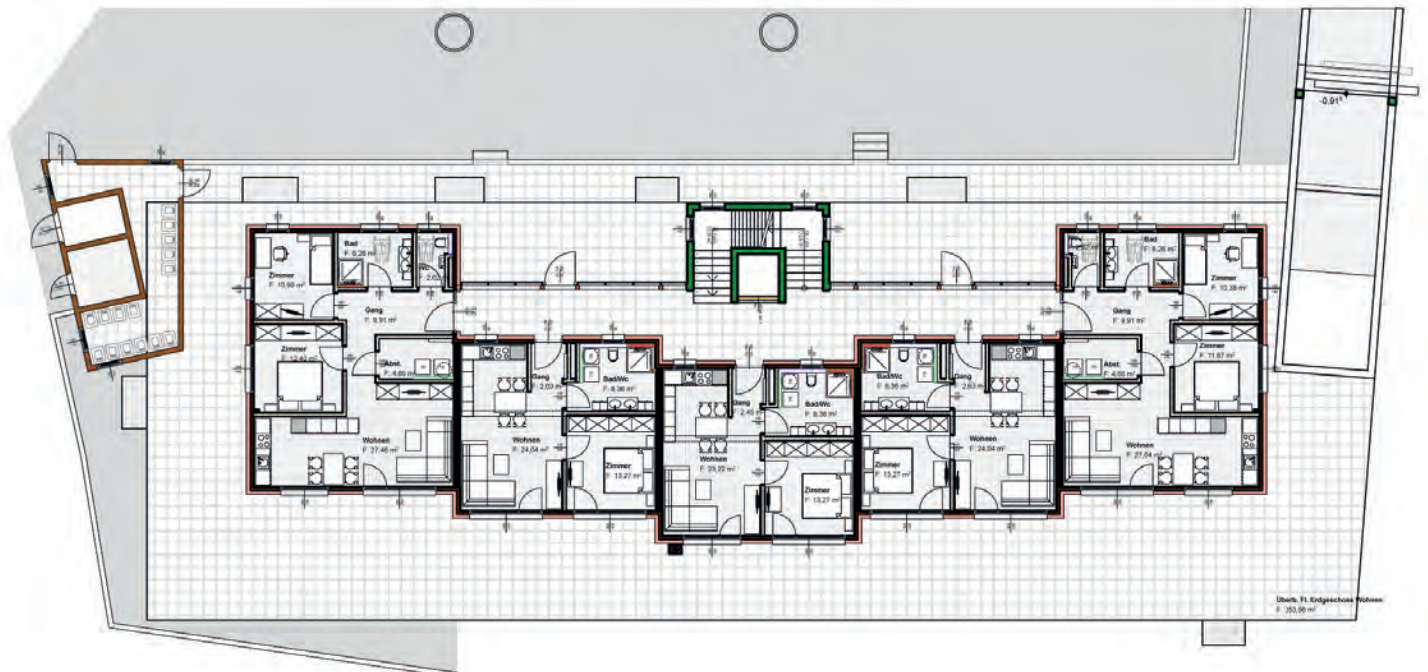


## PROJEKTVORSTELLUNG

**Im sonnigen Kematen wird die Wohnanlage „KEMATEN LIVING“ mit 15 Mietwohnungen errichtet. Die Vergabe der Wohneinheiten erfolgt ab sofort!**

Die hellen, nach Süd- Ost- West – ausgerichteten Wohnungen sind ca. 50m<sup>2</sup> bzw. 80m<sup>2</sup> groß und werden ab Mitte/Ende Dezember 2016 vermietet. Die Grundrisse überzeugen durch eine optimale Raumaufteilung sowie einer durchdachten Funktionalität. Zudem gibt es 2 Penthousewohnungen (130m<sup>2</sup>) auf Anfrage.

Große Fenstereinheiten, nach Süden ausgerichtete Balkone (ca. 15m<sup>2</sup>) /Terrassen (im EG ca. 30m<sup>2</sup>+Garten), Fußbodenheizung, Lift, Tiefgaragenabstellplätze, große Kellerabteile, Grünflächen, Kinderspielplatz, rollstuhlgerechtes & barrierefreies Wohnen sind die Merkmale dieser Einheit. Ein weiteres Highlight der Wohnanlage ist auch die moderne, hochwertige Massivholzbauweise. Dadurch wird ein gesundes Raumklima geschaffen. Ausserdem ermöglicht die Holzkonstruktion eine ausgezeichnete Wärme- und Schalldämmung und bildet einen natürlichen Strahlenschutz. Zusätzlich fließt der Gedanke des „Green Buildings“ mit in dieses Projekt ein: eine große Photovoltaikanlage ist angedacht, welche „saubere“ Energie für die Wohnanlage erzeugt.



## KONTAKT

Miteigentumsgemeinschaft  
Samuel und Tobias Oberbichler

Tel +43 677 620 561 66  
E-Mail kontakt@kematen-living.at  
Web www.kematen-living.at  
Adresse Rauthweg 31  
A-6175 Kematen in Tirol